

Activa Estable



Una nova generació d'assegurança de salut,
amb què **només tindràs un preu**

vital
seguro

Una nova generació d'assegurança de salut

Activa **Estable**



Més estabilitat en el preu

- ✔ En les contractacions fins als 49 anys actua **la prima anivellada**
- ✔ Es manté la **tarifa d'entrada** (únic preu) durant la vida de la pòlissa, amb les corresponents actualitzacions anuals



Més salut digital

- ✔ **Serveis d'orientació**
 - Mèdica familiar
 - Mèdica pediàtrica
 - Psicoemocional
 - Nutricional
- ✔ **Teleconsulta o videoconsulta de 10 especialitats**



Més llibertat quadre mèdic

- ✔ La modalitat Plus (sense copagament) inclou la garantia reemborsament de despesa en les especialitats:
 - Pediatria
 - Ginecologia i obstetrícia
 - Osteopatia i quiropràxia
 - Revisió mèdica federativa per a menors



Més estabilitat en el preu

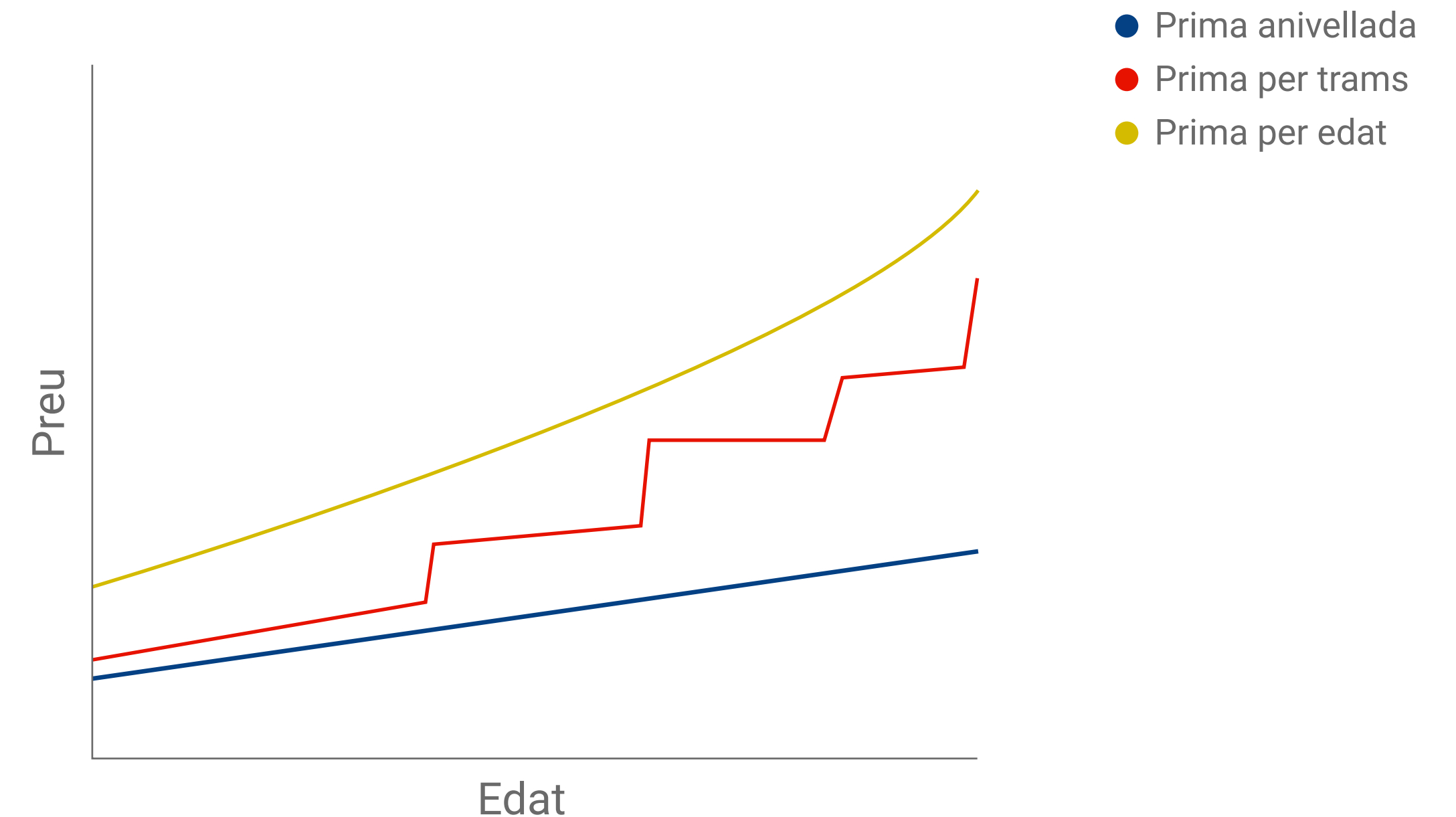
Activa **Estable**

Prima anivellada fins als 49 anys (en edat de contractació)

- La tarifa actua només per al preu d'entrada, que és la base (únic preu) a partir de la qual es realitzen les actualitzacions anuals
- És un sistema que evita fortes pujades anuals, amb uns preus molt estables en el temps i més econòmics
- S'eliminen les tarifes per trams o per edat (veure gràfic)

A partir dels 50 anys en edat de contractació, la tarifa és per trams d'edat, amb uns preus més estables que els del mercat

Esquema tipus de primes





Més salut digital

Activa **Estable**

☉ Serveis d'orientació



Videoconsulta



Xat



Telèfon



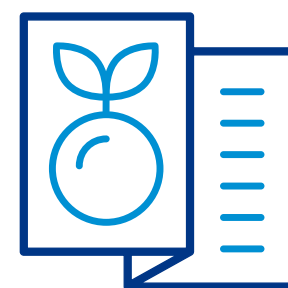
☉ Mèdica familiar



☉ Mèdica pediàtrica



☉ Atenció psicoemocional



☉ Nutricional

☉ Consultes mèdiques no presencials en especialitats:

- Ginecologia
- Cardiologia
- Pneumologia
- Dermatologia
- Traumatologia
- Urologia
- Endocrinologia
- Reumatologia
- Neurologia
- Otorrinolaringologia
- Psicologia



Videoconsulta



Teleconsulta



Area de
clients

Totes les gestions
i serveis **al teu abast**

☉ Gestions ☉ Documentació ☉ Serveis



Més llibertat quadre mèdic

Activa **Estable**

Garantia de reemborsament de despeses

Exclusivament en la modalitat Plus (sense copagament)

A més del quadre mèdic de Vital Seguro, s'inclou la garantia de reemborsament de despesa en les especialitats:

- ◉ Pediatria
- ◉ Ginecologia i obstetrícia
- ◉ Osteopatia i quiropràxia
- ◉ Revisió mèdica federativa per a menors

Límit general de reemborsament de 5.000€ anuals/assegurat

Límit serveis extrahospitalaris de 1.000€ anuals/assegurat

Franquícia del 20% per acte mèdic

(consulteu condicions especials)



Avantatges de Vital Seguro i cobertures destacades

Activa **Estable**



☉ **Tarifa sostenible en el temps**

Els preus són sostenibles en el temps per a l'assegurat, de manera que s'eviten fortes pujades quan es fa més necessària que mai. Activa Estable dóna un pas més amb una tarifa anivellada (fins a 49 anys edat contractació)



☉ **Compromís per a tota la vida**

Garantia per escrit que la pòlissa és vitalícia a partir del tercer any



☉ **Tracte directe i personalitzat**

Companyia especialitzada en assegurances de salut, subsidi per malaltia i decessos, que garanteix la màxima proximitat i personalització



☉ **Cobertura d'accidents de trànsit, laborals i esportius**

La pòlissa inclou l'assistència mèdica en cas d'accidents de trànsit, laborals i esportius

☉ **Les cobertures diferenciadores de la pòlissa**

- Pensió completa per a l'acompanyant els 3 primers dies en cas d'intervenció quirúrgica o part
- Serveis socio-sanitaris (treballadors familiars o neteja) a casa en cas de convalescència posthospitalària
- Test bàsic prenatal no invasiu en embarassos de risc
- Làser verd, Holmi i Tuli per al tractament de pròstata
- Làser Excimer
- Programa preventiu complet
- Tractament dermatològic
- Logopèdia infantil (fins a 12 sessions)
- Homeopatia en quadre mèdic



Més cobertures

Activa **Estable**



Assistència primària

- Medicina general
- Pediatria i puericultura
- Infermeria



Urgències

- Urgències domiciliàries
- Urgències ambulatòries
- Ambulància



Totes les especialitats mèdiques i quirúrgiques

- Al·lergologia
- Anestesiologia i reanimació
- Angiologia i cirurgia vascular
- Aparell digestiu
- Cardiologia
- Cirurgia cardiovascular
- Cirurgia general i de l'aparell digestiu
- Cirurgia maxil·lofacial
- Cirurgia pediàtrica
- Cirurgia plàstica i reparadora
- Cirurgia toràcica
- Dermatologia
- Endocrinologia i nutrició
- Geriatria
- Medicina de l'educació física i de l'esport
- Medicina interna
- Medicina nuclear
- Nefrologia
- Neonatologia
- Pneumologia
- Neurocirurgia
- Neurofisiologia clínica
- Neurologia
- Obstetrícia i ginecologia
- Odontostomatologia
- Oftalmologia
- Oncologia
- Otorrinolaringologia
- Psiquiatria
- Rehabilitació
- Reumatologia
- Traumatologia
- Urologia



Mitjans de diagnòstic

⊕ Bàsics:

Radiologia, anàlisis clíniques i ecografies

⊕ Senzills:

- Test antígen per SARS-COV-2
- Test alè
- Mamografies
- TAC
- Ressonància magnètica nuclear
- Diagnòstic cardiològic (proves esforç, ecocardiografia, Holter i Doppler)
- Tomografia de coherència òptica
- GDX per seguiment glaucoma

⊕ Complexos:

- Radiodiagnòstic (angiografies, arteriografies digitals, densitometries òssies i radiologia no intervencionista)
- Endoscòpies digestives
- Càpsula endoscòpica
- Fibrobroncoscòpia
- Medicina nuclear (isòtops radiactius i gammagrafies)

- Neurofisiologia clínica (electroencefalograma, electromiograma i potencials evocats)
- Poligrafia respiratòria
- Radiologia intervencionista vascular i visceral
- Otoemissions acústiques espontànies (OAE)
- Tomografia per emissió de positrons (PET)
- PET-Colina
- Fibroscan
- Espectrografia (spect) de perfusió cerebral
- Biòpsia prostàtica per fusió
- Ecoendoscòpia digestiva



Tractaments

☉ **Oncològics:**

- Radioteràpia
- Accelerador lineal de partícules
- Quimioteràpia

☉ **Rahabilitadors:**

- Fisioteràpia i rehabilitació
- Ones de xoc
- Radiofreqüència
- Rehabilitació cardiològica
- Rehabilitació de sòl pelvià
- Logopèdia i foniatria
- Logopèdia infantil
- Tractament de la pleòptica i ortòptica
- Ventiloteràpia i aerosols
- Oxigenoteràpia a casa i a centre assistencial

☉ **Altres tractaments:**

- Litotrícia i litiasis renal
- Transfusions de sang i plasma
- Hemodiàlisi i ronyó artificial
- Laserteràpia oftàlmica
- Laserteràpia proctològica
- Estudi i tractament de les arrítmies cardíagues
- Administració de ferro endovenosa
- Tractament d'Iridium
- Tractaments urològics
- Tractaments dermatològics
- Injecció intravítrea
- Làser Excimer
- Neuronavegador i neuroestimulador

Activa Estable



Seguiment de l'embaràs i part

- Vigilància de l'embaràs
- Ecografia morfològica
- Analítica de control necessària
- Anestèsia epidural per a parts
- Ecografia 3D i 4D
- Triple screening, EBA screening
- Hospitalització per maternitat
- Cursets preparació al part
- Llevadora
- Amniocentèsis
- Biòpsia corial
- Analítica del test prenatal no invasiu bàsic
- Seguiment i tractament de la diabetis durant l'embaràs

Activa Estable



Medicina preventiva

- **Obstetrícia i ginecologia:** revisió ginecològica, que inclou visita, informe, citologia, ecografia i mamografia
- **Urologia:** revisió urològica que inclou visita, informe, ecografia renal i vèsico-prostàtica i PSA
- **Cardiologia:** revisió cardiològica per a majors de 50 anys que inclou visita, informe, exploració cardiovascular, electrocardiograma, analítica, prova d'esforç i ecocardiograma



Odontologia:

- Neteja boca anual



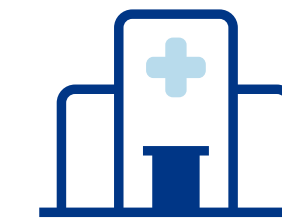
Planificació familiar

- Implantació del DIU
- Vasectomia i lligadura de trompes
- Proves diagnòstiques de l'esterilitat
- Reproducció assistida



Pediatria

- Programa de control del nou-nat
- Programa de control pediàtric fins als 11 anys



Hospitalització

- Hospitalització quirúrgica
- Hospitalització a l'UVI
- Hospitalització mèdica
- Hospitalització pediàtrica
- Hospitalització ambulatoria (hospital de dia)
- Hospitalització psiquiàtrica (límit 30 dies)
- Hospitalització dels trastorns de la conducta alimentària (límit 30 dies)

En cas d'hospitalització quirúrgica o per part, s'inclou pensió completa per l'acompanyant els 3 primers dies

(Consultar serveis socio-sanitaris a casa en cas de convalescència posthospitalària)



Opció cirurgia sense sang

Inclou l'opció de cirurgia sense sang, per motius religiosos, immunològics o personals. S'incorpora un protocol recollit en pòlissa i targeta sanitària per tal que la intervenció es vehiculi amb un quadre hospitalari i mèdic específic on **no s'administren transfusions de sang**

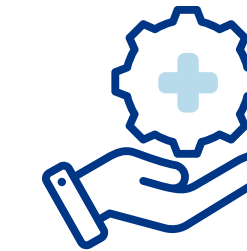


Serveis socio-sanitaris a casa

◉ **En cas de convallescència posthospitalària,** pot escollir un dels següents serveis:

◉ **Treballadors familiars:** Ajuda durant quatre dies seguits i tres hores diàries en les tasques d'atenció a la persona (aixecar-se, higiene personal, alimentació, exercicis d'orientació, vigilar) o atenció a l'entorn (comprar, cuinar, fer el llit, mantenir la higiene i l'ordre a la llar)

◉ **Neteja:** Ajuda durant un màxim de tres hores diàries dues vegades per setmana en un període de dues setmanes consecutives en les tasques de compra d'aliments, cuinar, fer els llits, escombrar, fregar, netejar, bugada i planxar la roba



Altres serveis

- Podologia
- Homeopatia
- Assistència sanitària en cas d'accidents laborals, professionals, esportius i de trànsit
- Malalties o defectes congènits en nounats
- SIDA (amb límit de despesa)
- Pròtesi, amb límit per procés i/o assegurat de 9.000€
- Trasplantament de còrnia
- Psicologia clínica (límit de 15 sessions a l'any)
- Assistència domiciliària

Activa Estable

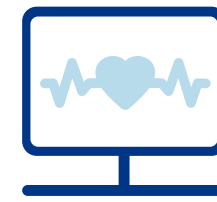


Assistència en viatge

En cas d'urgència en àmbits geogràfics de l'Estat espanyol diferents al domicili habitual, es garanteix la cobertura mèdica mitjançant l'assistència en viatge

☉ **La cobertura a l'estranger, inclou:**

- Despeses mèdiques, quirúrgiques, farmacèutiques i d'hospitalització amb un màxim de 12.000€ l'any
- Despeses de prolongació d'estada en un hotel (fins a 60€ amb un màxim de 600€) després d'una hospitalització
- Bitllet d'anada i tornada per a un familiar i despeses d'hotel si l'hospitalització dura més de 5 dies (fins a 60€ dia i amb un màxim de 600€)
- Trasllat i repatriació sanitària en cas de ferits o malalts
- Retorn anticipat de l'assegurat per la mort d'un familiar
- Transport i repatriació del difunt i dels assegurats



Segona opinió mèdica

Informe mèdic de segon diagnòstic nacional o internacional de les malalties greus com càncer, malalties cardiovasculars, neurològiques i neuroquirúrgiques, insuficiència renal, Alzheimer i esclerosi múltiple

Clubvital

Serveis bonificats

- ☉ **Ser Família:** serveis especialitzats i infància
- ☉ **Prevenió:** medicina preventiva i medicina alternativa
- ☉ **Esport i relax:** fisioteràpia i medicina de l'esport
- ☉ **Sentits:** òptica, cirurgia refractiva i audíofons
- ☉ **Estètica:** medicina i cirurgia estètica



Orientació social persones grans

Servei d'assessorament per part d'un equip de treballadors socials de Mutuam, que analitza el cas i fa un diagnòstic social per trobar una solució que s'adapti millor a la situació familiar i personal

Modalitats

Activa **Estable**

⊗ Copagament

Acte Mèdic	Estable Òptima	Estable	Estable Plus
Medicina primària	14	3	0
Especialitats mèdiques	20	3-5	0
Urgències	30-40	5	0
Mitjans diagnòstic	10-30	3-8	0
Tractaments	20-80	5-8	0
Seguiment embaràs	10-80	3-20	0
Medicina preventiva	20-50	3-10	0
Hospitalització (per estada)	120	10	0
Resta serveis	20-30	5-8	0

⊗ Carències

- 6 mesos per a proves de diagnòstic d'alta tecnologia i hospitalització mèdica, quirúrgica i UVI, sempre que no sigui per urgència vital
- 8 mesos per a parts

⊗ Preus de contractació

Preus d'entrada Tarifa anivellada (fins a 49 anys)

Preu d'entrada en funció de l'edat de contractació, que serà el preu base (preu únic) a partir del qual es faran les actualitzacions anuals

Edat	Estable Òptima	Estable	Estable Plus
De 0 a 9 anys	22,00	31,50	45,00
De 10 a 19 anys	23,00	32,50	45,00
De 20 a 24 anys	27,00	36,00	45,00
De 25 a 29 anys	29,00	39,00	47,00
De 30 a 34 anys	33,00	45,00	60,00
De 35 a 39 anys	37,00	51,00	63,00
De 40 a 44 anys	39,00	53,00	66,00
De 45 a 49 anys	42,00	56,00	72,00

Preu per a dos assegurats. Recàrrec del 15% 1 assegurat.

Preus per trams (a partir 50 anys)

Edat	Estable Òptima	Estable	Estable Plus
De 50 a 54 anys	48,00	65,00	78,00
De 55 a 59 anys	55,00	75,00	91,00
De 60 a 65 anys	80,00	105,00	120,00

⊗ Descomptes

Per número d'assegurats:

- 3 assegurats: 3%
- 4 assegurats: 6%
- 5 o més assegurats: 9%

Recorda que
**la teva salut és
el més important**

vital
seguro



www.vitalseguro.com



Aquests són els **avantatges** d'estar assegurat amb nosaltres